

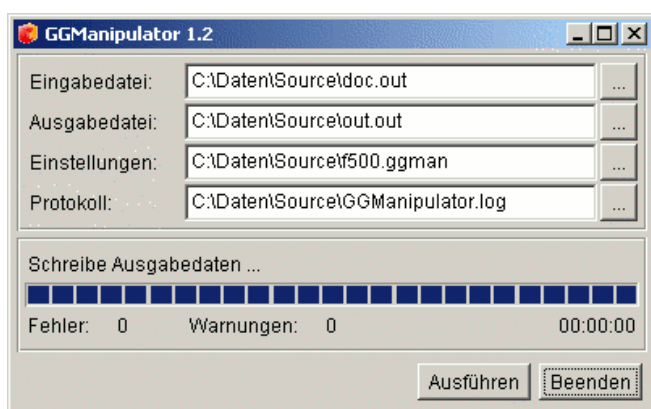
GGMan



Testen und Manipulieren von Geograf- Daten

GGMan ist ein Tool zum skriptgesteuerten Prüfen und Verändern von Geograf- Daten. Der modulare Aufbau ermöglicht eine freie Konfigurierbarkeit der Arbeits- und Prüfprozesse. Die Ausgabe der Prozessergebnisse kann beliebig gestaltet werden.

Das Schnittstellenkonzept von Geograf geht von einer auf das Zielsystem angepassten Artendatei und Datenmodellierung aus. Damit wird eine Mehrfachnutzung von Daten für verschiedene Datennutzer erschwert. Mit GGMan können die einmal erfassten Daten an die verschiedenen Ausgabesysteme angepasst werden.



GGMan hilft bei:

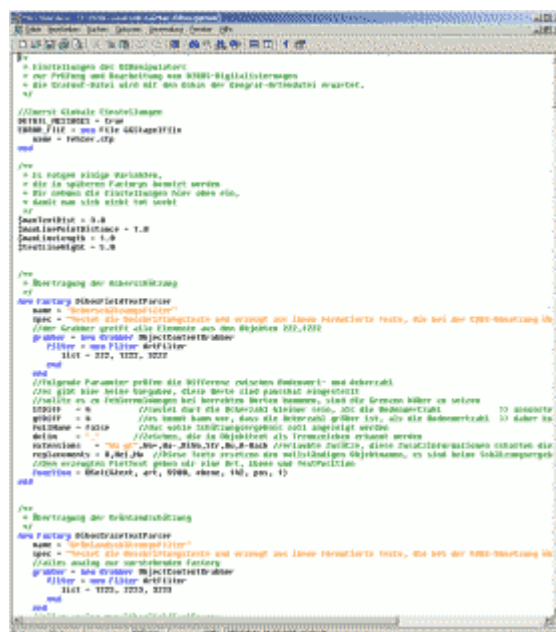
- § Qualitätssicherung für CAD und GIS
- § Datenanpassung an Schnittstellen
- § Prüfung von Objekten, Einzelelementen und deren Attribute
- § Zusammenführung oder Extraktion von Daten

GGMan benötigt:

- § lauffähig auf jedem Betriebssystem mit einer Java-Laufzeitumgebung ab Version 1.1

GGMan - Module:

- § **Factories** erfüllen spezielle Arbeitsaufgaben
- § **Filter** ermöglichen die Auswahl von Elementen
- § **Grabber** wählen verknüpfte Elemente
- § **Functions** ermöglichen die Steuerung von Abläufen und die Verarbeitung von Inhalten
- § **Macros** fassen Functions zu komplexen Routinen zusammen
- § **Utils** dienen der Haltung von Listen, Maps und Tabellen
- § **Files** ermöglichen die Ein- und Ausgabe von Steuer- und Ergebnisdaten
- § **GUI-Elemente** ermöglichen dem Anwender eine projektbezogene Steuerung



Factories:

- § AreaTester
- § AreaToHatchCopier
- § CollectionReader
- § DatasetToObjectCopier
- § DocumentBorderCreator
- § DibosFieldTextParser
- § DibosGrazeTextParser
- § DibosLineTester
- § ElementCopier
- § ElementLabelTester
- § ElementObjectTester
- § ElementRemover
- § KoordinateToTextCopier
- § LabelReader
- § LineCleaner
- § LineIntersectionFactory
- § LineLengthCalculator
- § LinePointDistanceCalculator
- § LineReader
- § LineToRectangleFactory
- § MultipleLineFinder
- § MultipleObjectElementFinder
- § ObjectContentRemover
- § ObjectContentTester
- § ObjectElementTester
- § ObjectHierarchyTester
- § ObjectTester
- § PointDistanceSetFinder
- § PointLinesCounter
- § PointMerger
- § PointReferenzFactory
- § PointToTextCopier
- § PolygonArtSearchFactory
- § PolygonCombiner
- § PolygonEbeneArtSearchFactory
- § PolygonEbeneSearchFactory
- § PolygonFilterSearchFactory
- § PolygonTester
- § PolygonToRectanglePolygon-Factory
- § ReaderFactory
- § ReferenzTester
- § TextConsistencyTester
- § TextContentReader
- § TextReferenzGeometryCreator
- § VoidFactory
- § WhileFactory

Functions:

- § A
- § Abs
- § ACos
- § Add
- § AddSubElement
- § And
- § AppenArray
- § ArcNorm
- § ArrayEquals
- § ArrayFunction
- § ArraySize
- § ArraySort
- § ArrayValue
- § ASin
- § ATan
- § ATan2
- § Break
- § Call
- § Ceil
- § CharAt
- § Clone
- § CloneArray
- § Close
- § Concat
- § Cond
- § Contains
- § CopyFile
- § Cos
- § Counter
- § CountSubElements
- § CountTokens
- § CreateElement
- § CreateData
- § D
- § Decr
- § DEq
- § Digits
- § Distance
- § Distance3D
- § Divide
- § Encode
- § EndsWith
- § Eq
- § Equals
- § EqualsIgnoreCase
- § EqualsPattern
- § Exist
- § ExistData
- § Exp
- § Extract
- § Filter
- § FilterArray
- § FilterArrayValues
- § FindFile
- § FirstDigits
- § FirstLetters
- § FirstNumbers
- § Floor
- § Flush
- § ForArray
- § Format

- § Function
- § Get
- § GetArray
- § GetArrayValue
- § GetData
- § GetSubElement
- § Global
- § Gt
- § GtEq
- § HasChars
- § HasLetter
- § HasMore
- § HasNumber
- § HasOnlyChars
- § HasString
- § HasValue
- § If
- § IfThenElse
- § Incr
- § IndexOf
- § IndexOfChar
- § IndexOfLetter
- § IndexOfLower
- § IndexOfNonLetter
- § IndexOfNonLower
- § IndexOfNonNumber
- § IndexOfNonUpper
- § IndexOfNumber
- § IndexOfUpper
- § InList
- § InRange
- § IsDigit
- § IsFormat
- § IsLetter
- § IsLowerCase
- § IsNumber
- § IsUpperCase
- § IsSpace
- § IsVoid
- § L
- § LastDigits
- § LastIndexOf
- § LastLetters
- § LastNumbers
- § Length
- § Letters
- § ListFiles
- § Log
- § LongFunction
- § Lt
- § LtEq
- § Map
- § Match
- § MatchList
- § Max
- § Min
- § Mod
- § Multiply
- § Nbz
- § Negate
- § Next
- § NLog
- § Not
- § Open
- § Or
- § Pow
- § Print
- § PrintLine
- § PrintStack
- § Put
- § PutValue
- § Rand
- § Read
- § ReplaceChar
- § ReplaceString
- § Reset
- § Return
- § ReverseArray
- § Rint
- § RomanToNumber
- § Round
- § Sectstring
- § Set
- § SetArrayValue
- § SetData
- § Sgn
- § Sin
- § Size
- § Slope
- § Sqrt
- § StartsWith
- § Store
- § StoreElement
- § Sub
- § SubArray
- § Substring
- § SubstringOf
- § Subtract
- § Swap
- § Switch
- § Tan
- § ToEncodeArray
- § Token
- § TokenArray
- § ToList
- § ToLowerCase
- § ToString
- § ToUpperCase
- § Trim
- § TrimSize
- § UnEq
- § Unequals
- § While
- § Write
- § WriteLine